



## Recrutement des Accompagnants des élèves en situation de handicap (AESH) en Loire-Atlantique

La fonction d'accompagnement d'élèves en situation de handicap vous intéresse. Vous pouvez postuler pour devenir auxiliaire de vie scolaire Accompagnant des élèves en situation de handicap : AESH

### Le contrat

Il s'agit d'un contrat de droit public de 3 ans, renouvelable 1 fois.

Au terme des 6 ans, un contrat à durée indéterminée peut être proposé.

Les textes prévoient une évaluation professionnelle à différentes étapes du contrat.

### Les missions



L'agent peut être appelé à effectuer son service dans le premier degré (école maternelle et/ou élémentaire) comme dans le second degré (collège et/ou lycée)

Il peut être affecté sur un ou plusieurs établissements et sur plusieurs communes de proximité.

Il peut être amené à accompagner tout type de trouble (sensoriel, moteur, cognitif, psychique...)

### Il faut en distinguer trois types d'accompagnement :

- Les AESH ayant une fonction individuelle (AESH-I) : aide à l'accueil et à l'inclusion individualisés d'élèves handicapés pour lesquels cette aide a été reconnue nécessaire par la MDPH (Maison Départementale des Personnes Handicapés).
- Les AESH ayant une fonction d'aide mutualisée (AESH-M) : réponse aux besoins d'accompagnement d'élèves qui ne requièrent pas une attention soutenue et continue, à destination d'élèves handicapés pour lesquels cette aide a été reconnue nécessaire par la MDPH (Maison Départementale des Personnes Handicapés).
- Les AESH ayant une fonction collective (AESH-Co) : aide à une équipe d'école ou d'établissement, intégrant plusieurs jeunes handicapés dans le cadre d'un dispositif collectif tel qu'une Unité Locale d'Inclusion Scolaire (ULIS).

## **Les conditions**

**Pour être recruté en AESH, vous devez justifier d'une des qualifications suivantes :**

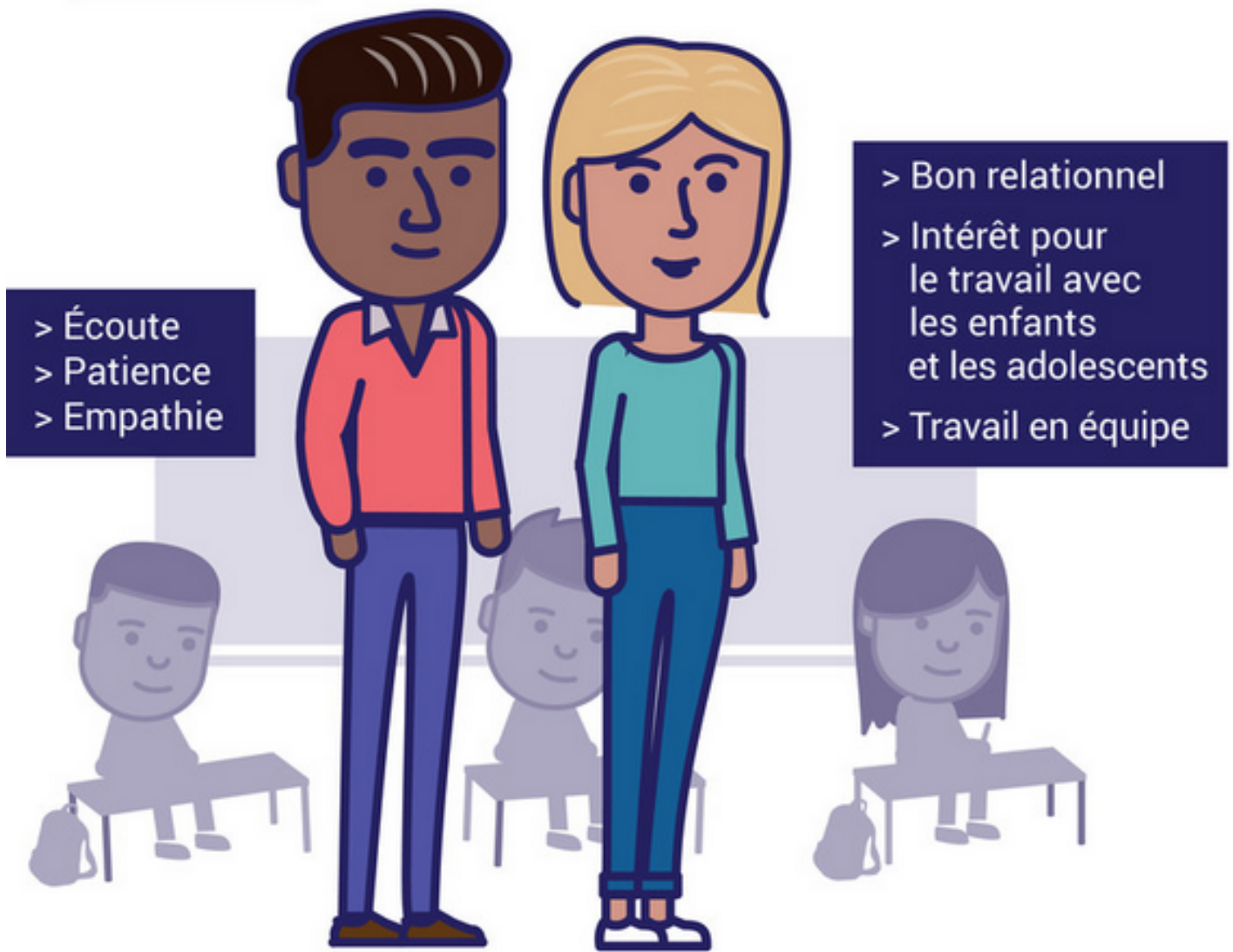
- Etre titulaire d'un diplôme professionnel dans le domaine de l'aide à la personne ;
- Justifier d'une expérience professionnelle d'au moins neuf mois dans les domaines de l'accompagnement des personnes en situation de handicap, des élèves en situation de handicap ou des étudiants en situation de handicap ;
- Justifier d'un titre ou diplôme classé au moins au niveau 4 (nouvelle nomenclature), ou d'une qualification reconnue au moins équivalente à l'un de ces titres ou diplôme.

**et remplir les conditions générales de recrutement applicables à tous les agents non-titulaires de l'État :**

- Jouir de ses droits civiques ;
- Posséder un casier judiciaire vierge ou portant des mentions compatibles avec l'exercice des fonctions ;
- Se trouver en position régulière au regard du code du service national ;
- Posséder les conditions d'aptitudes physiques requises.

## **Le profil**

## PROFIL



## FORMATION


- > Assurée par le ministère
- > Durée : 60 h

## LIEUX D'EXERCICE

- > À l'école, au collège ou au lycée
- > Dans une classe ordinaire ou un dispositif dédié

### Le recrutement

Vous pouvez nous déposer un dossier de candidature (CV, lettre de motivation et toutes autres pièces justificatives éventuelles) sur [formulaire ci-dessous](#).

Si vous désirez obtenir des informations complémentaires, vous pouvez consulter la [circulaire n° 2019-090 du 5-6-2019](#)  relative au cadre de gestion des personnels exerçant des missions d'accompagnement d'élèves en situation de handicap (AESH).

Vous pouvez également consulter le [Guide de l'accompagnement des élèves et des personnels en situation de handicap .pdf - 2312 ko](#)

### Formulaire de candidature

Nom (\*)

Prénom (\*)

Jour de naissance (\*)

Mois de naissance (\*)

Année de naissance (\*)

Adresse (\*)

Code postale (\*)

Commune (\*)

Numéro de téléphone (\*)

Adresse mail (\*)

Votre disponibilité : (\*) Immédiate

Moins d'un mois

Plus d'un mois

Dernier diplôme obtenu (\*)

Joindre votre CV (\*)

Votre lettre de motivation (\*)

Autre pièce jointe que vous jugez utile de nous envoyer

Validation de saisie (\*)

[écoutez le mot à saisir](#)

M.A.J. le 15/09/2021

## Dans cette rubrique

---

- [Archives](#)

Direction des Services Départementaux de l'Éducation Nationale de la Loire-Atlantique

BP 72616 - 44326 Nantes CEDEX 3

Tél : 02 51 81 74 74